



**孕龍科技股份有限公司**  
**Zeroplus Technology Co., Ltd.**

# SPECIFICATION

**MODEL: B08007-LAP-NEC PD6122-M**

**PART NO :** \_\_\_\_\_

**VERSION :** V1.11

Approver		Check	Design
GM	PM		

Customer Confirm

\* Please fax the file to  
Zeroplus Technology after  
signing.

2F, NO.123, Jian Ba Rd,  
Chung Ho City, Taipei Hsian, R.O.C.

**Tel:+886-2-66202225**  
**Fax:+886-2-22234362**



## 目录

1	软件下载 .....	3
2	软件安装 .....	6
3	人机界面 .....	10
4	使用说明 .....	11



## 1 软件下载

下载安装软件请依照下列步骤：

注：本说明书若有任何改动恕不另行通知。因模组版本升级而造成的与本说明书不符，以模组软件为准。

**STEP 1.** 请链接 ZEROPLUS 的公司网址：<http://www.zeroplus.com.tw/>。

**STEP 2.** 点击公司首页仪器事业处 Instrument Division 简体中文。





### STEP 3. 单击产品介绍菜单。



### STEP 4. 再单击总线协议分析模组。

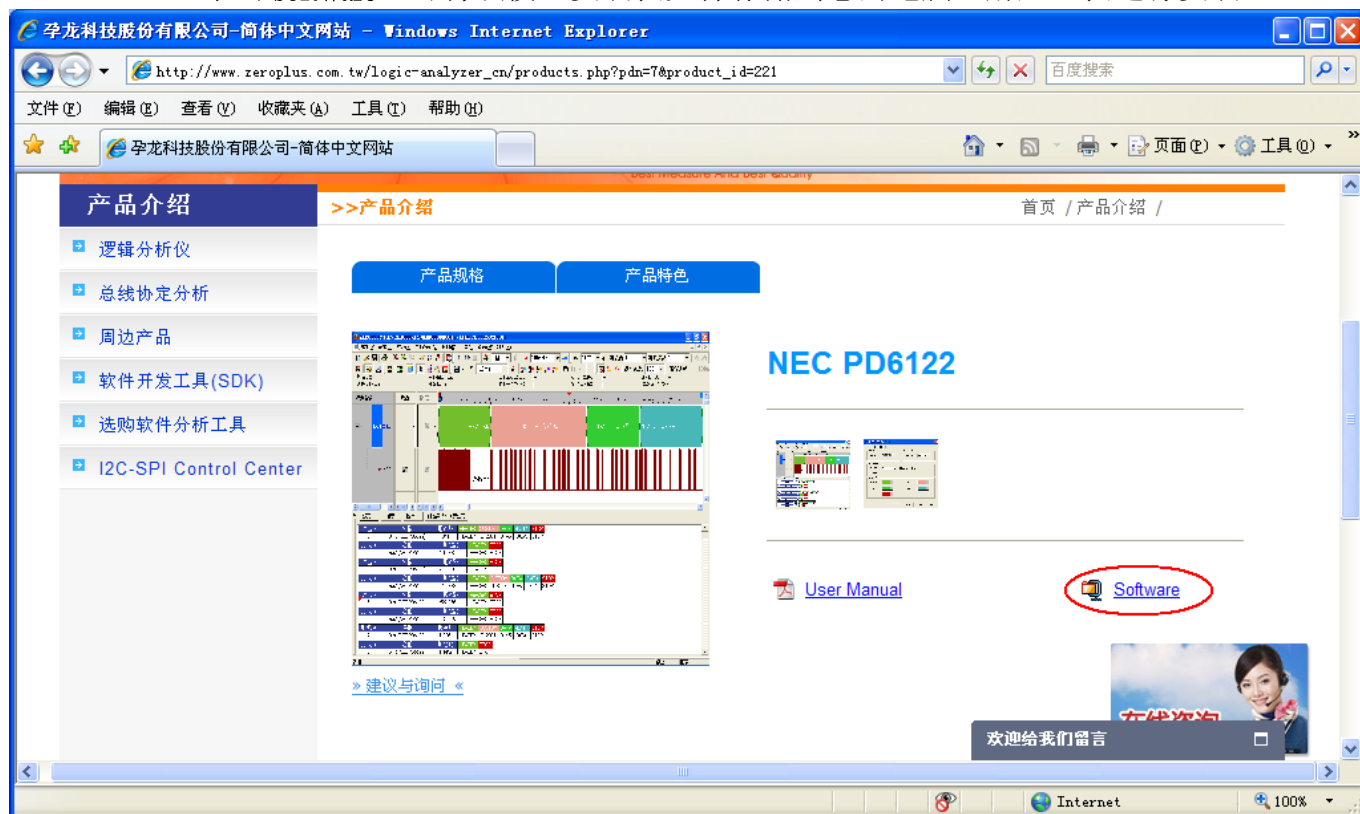




**STEP 5.** 在红外线分类中单击 NEC PD6122 模组。



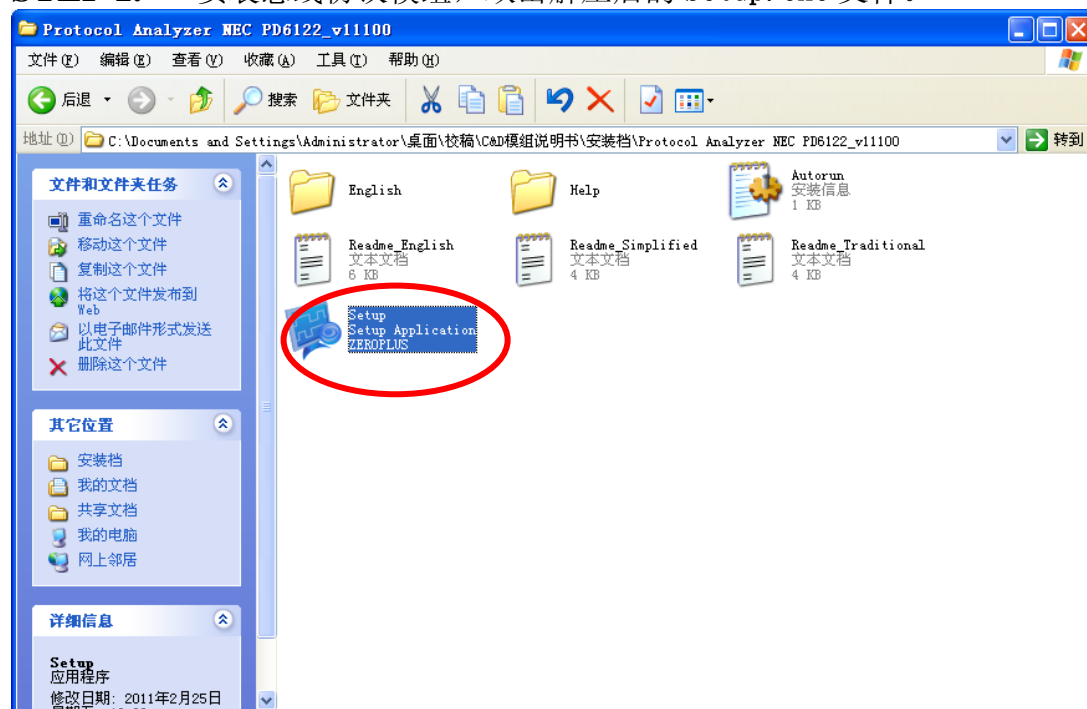
**STEP 6.** 单击 software，可将该模组安装档文件存储到您的电脑，解压此档进行安装。



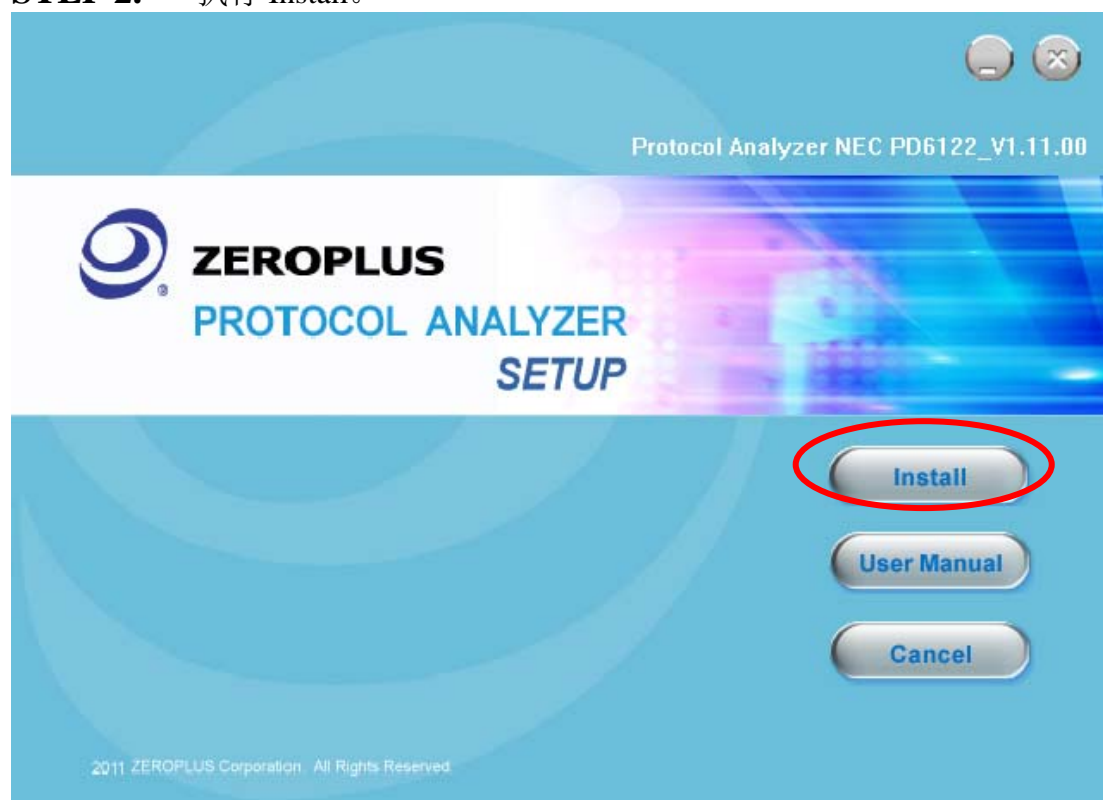


## 2 软件安装

**STEP 1.** 安装总线协议模组，双击解压后的 Setup.exe 文件。



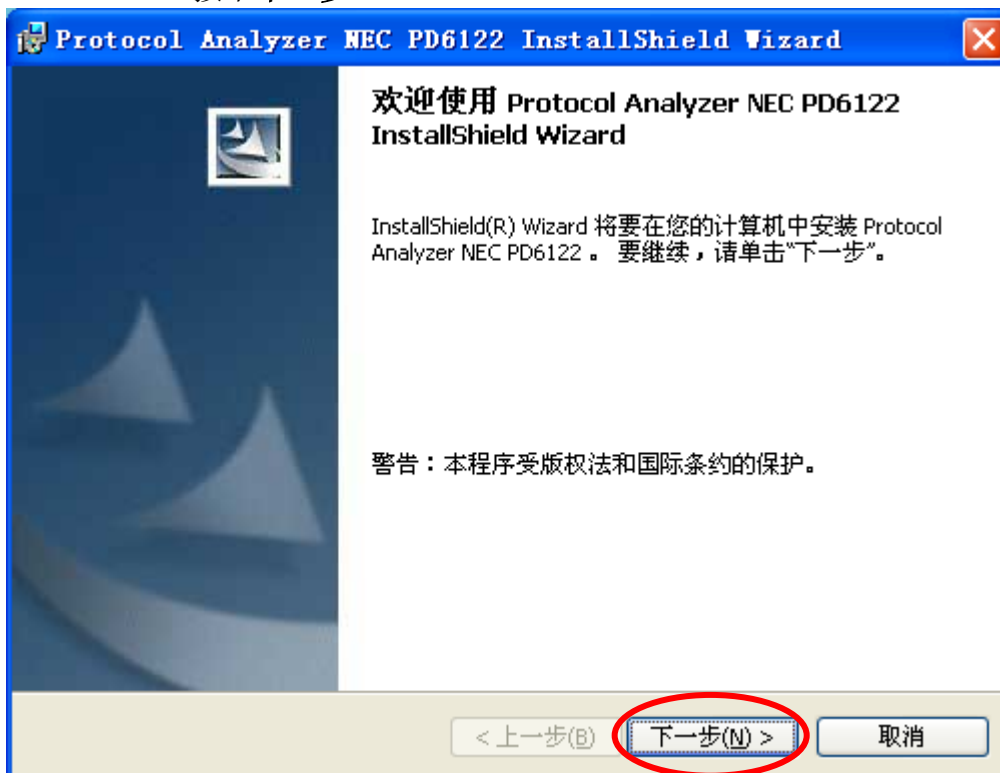
**STEP 2.** 执行 Install。



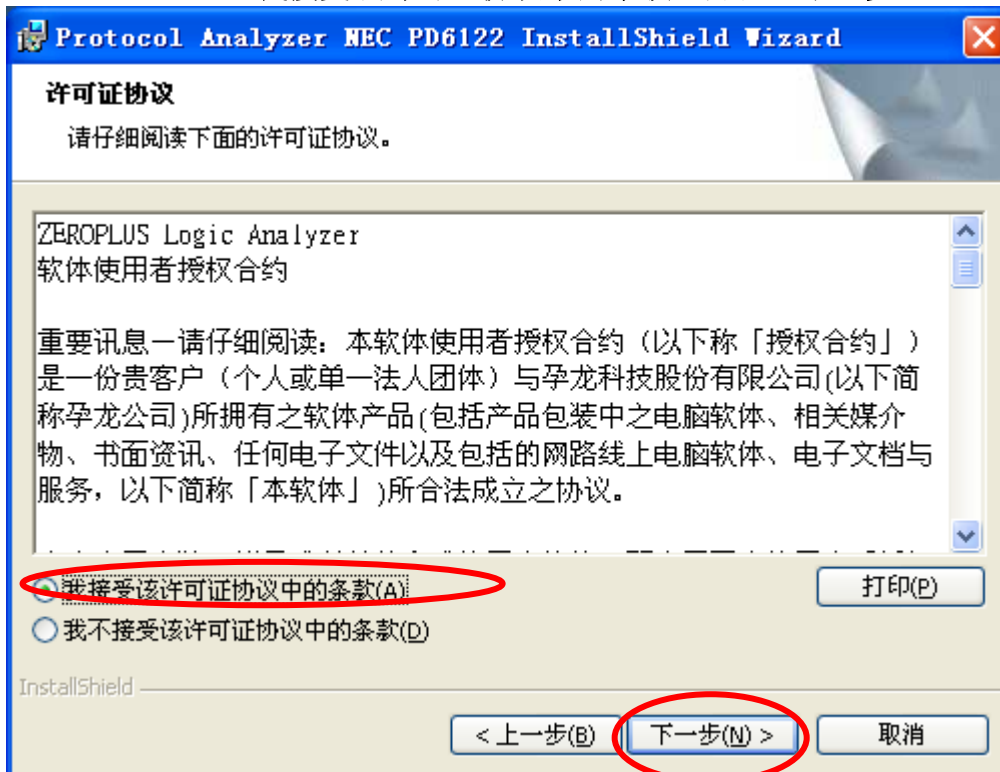




**STEP 3.** 按下下一步。



**STEP 4.** 点选我接受该许可证协议中的条款，并按下下一步。





**STEP 5.** 填写完相关数据，点选下一步。

The screenshot shows the 'User Information' step of the installation wizard. The title bar reads 'Protocol Analyzer NEC PD6122 InstallShield Wizard'. The main heading is '用户信息' (User Information) with the instruction '请输入您的信息。' (Please enter your information). There are two text input fields: '用户姓名(U):' (User Name) containing '微软用户' (Microsoft User) and '单位(O):' (Organization) containing '微软中国' (Microsoft China). Below these, under the heading '此应用程序的使用者:' (User for this application), there are two radio button options: '使用本机的任何人(A) (所有用户)' (Anyone who uses this computer (all users)) which is selected, and '仅限本人(M) (微软用户)' (Only me (Microsoft User)). At the bottom, there are three buttons: '< 上一步(B)' (Previous), '下一步(N) >' (Next), and '取消' (Cancel). The 'Next' button is circled in red.

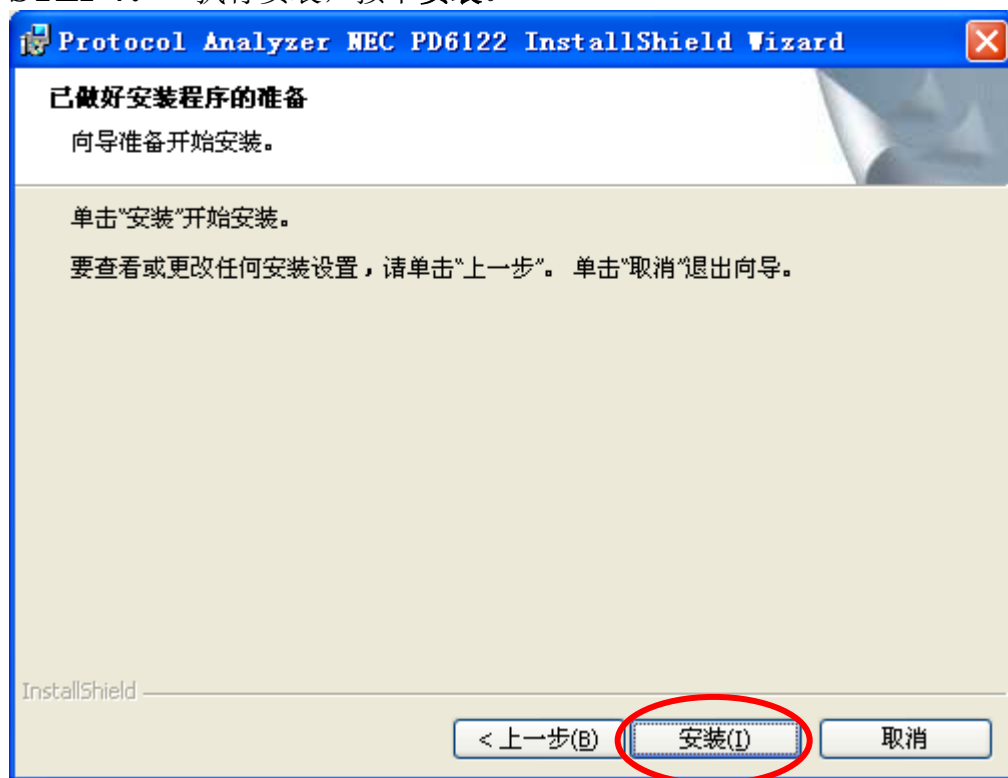
**STEP 6.** 点选下一步。

The screenshot shows the 'Installation Type' step of the installation wizard. The title bar reads 'Protocol Analyzer NEC PD6122 InstallShield Wizard'. The main heading is '安装类型' (Installation Type) with the instruction '选择最适合自己的安装类型。' (Select the installation type that best suits your needs). There are two radio button options: '完整安装(O)' (Full Installation) which is selected, and '自定义(S)' (Custom). The 'Full Installation' option includes a description: '将安装所有的程序功能。(需要的磁盘空间最大)。' (Install all program features. (Requires the most disk space)). The 'Custom' option includes a description: '选择要安装的程序功能和将要安装的位置。建议高级用户使用。' (Select the program features to install and the location to install. Recommended for advanced users). At the bottom, there are three buttons: '< 上一步(B)' (Previous), '下一步(N) >' (Next), and '取消' (Cancel). The 'Next' button is circled in red.

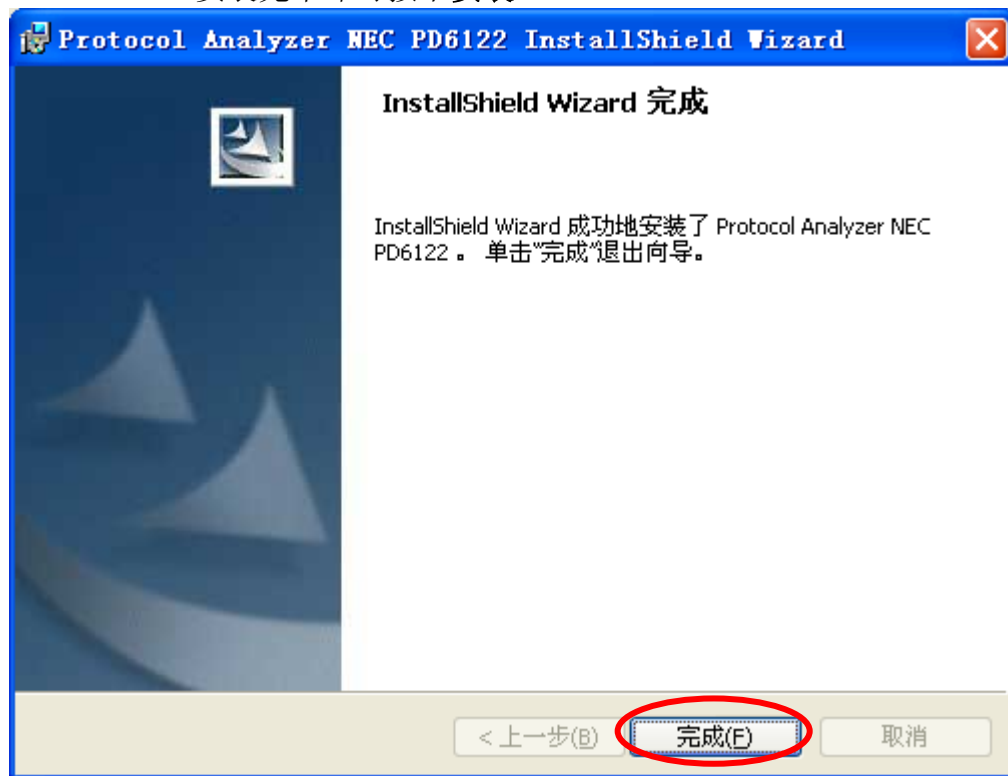




**STEP 7.** 执行安装，按下安装。



**STEP 8.** 安装完毕即可按下安装。





### 3 人机界面

设定部分，请参考设定页。

**通道设定：**信号通道选择，默认值为 A0。

**传送方向设定：**设定数据传送方向为 LSB->MSB 或 MSB->LSB。

**载波周期设定：**设定载波周期。

**载波解码模式：**选择载波解码模式时，启用载波周期。

**总线协议格式：**可依使用者喜好调整各封包颜色。Custom, Data, /Data 使用者可自定义二进制、十进制、十六进制或 ASCII 码显示, 波形区、封包列表 Custom, Data, /Data 进制显示受模组控制。默认进制显示以主程式控制，Custom, Data, /Data 选择项显示为默认。



## 4 使用说明

**STEP 1.** 在取样->新增总线(协议)菜单，调出新增总线(协议)对话框。

取样(S) 硬件(H) 数据(D) 工

采集信号	F5
重复采集信号	F6
停止	F7
自动采集信号	

---

采样模式设定 ...  
触发及查找 ...  
过滤设定 ...

---

新增通道  
**新增总线(协议)...**

**STEP 2.** 在新增总线(协议)对话框，展开红外线总线类，选择 NEC PD6122。

**新增总线(协议)**

请选择你要创建的总线类型

☐ 总线 ☒ 总线协议

说明

NEC PD6122 红外线传输是目前最常见的一种通信或控制方式，由于红外线遥控装置具有体积小、功能强大、成本低廉等特点，因此现在不单只有电视、录放机有这项功能，连冷气、音响、投影机等等都可透过红外线遥控，在工业控制里也渐渐可发现红外线控制的应用，尤其在高压、辐射、有毒气体或大量粉尘的工作环境之下，红外线遥控依旧可靠而且不受干扰。

NEC PD6122 V1.11.00

查找 N

您还没有注册此总线协议，请先注册

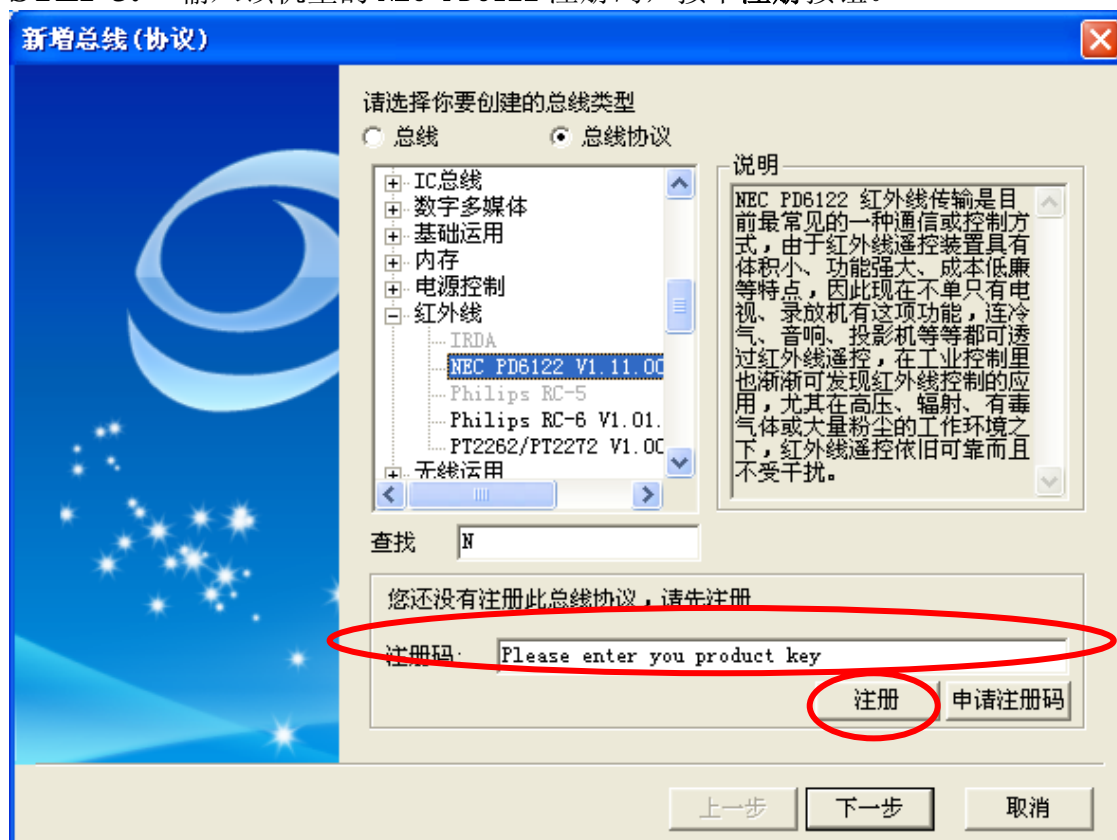
注册码: Please enter you product key

注册 申请注册码

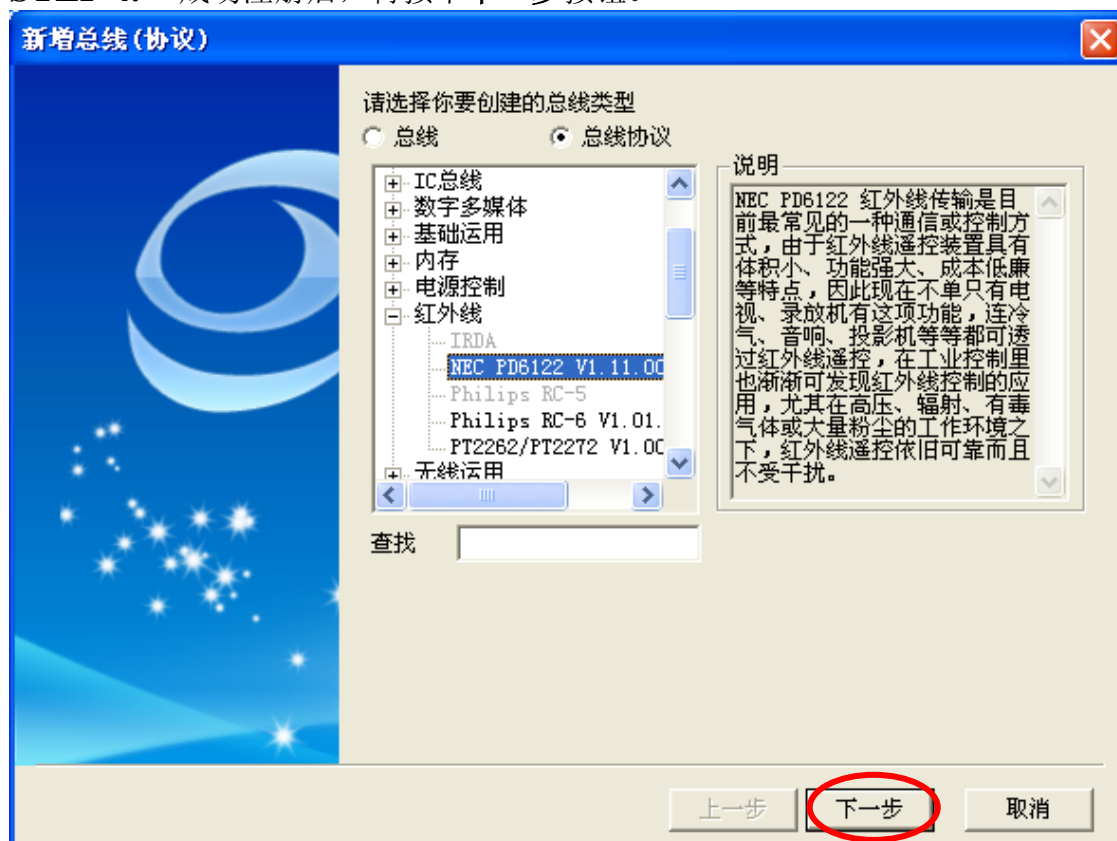
上一步 下一步 取消



**STEP 3.** 输入该机型的 NEC PD6122 注册码，按下注册按钮。



**STEP 4.** 成功注册后，再按下下一步按钮。





## STEP 5. 设定信号通道。

NEC PD6122总线协议

通道设定

讯号通道: A0

总线协议设定

传送方向: LSB->MSB 载波周期: 26.3 us

☐ 载波解码 (Min:0.1, Max:560)

总线协议格式

子项	颜色	进制显示	子项	颜色	进制显示
Header		默认	Custom		默认
Data		默认	/Data		默认
Stop		默认			

默认值 上一步 下一步 取消

## STEP 6. 设定数据传送方向为 LSB->MSB 或 MSB->LSB。

NEC PD6122总线协议

通道设定

讯号通道: A0

总线协议设定

传送方向: LSB->MSB 载波周期: 26.3 us

☐ 载波解码 (Min:0.1, Max:560)

总线协议格式

子项	颜色	进制显示	子项	颜色	进制显示
Header		默认	Custom		默认
Data		默认	/Data		默认
Stop		默认			

默认值 上一步 下一步 取消



## STEP 7. 设定载波周期。

NEC PD6122总线协议

通道设定

讯号通道: A0

总线协议设定

传送方向: LSB->MSB

载波周期: 26.3 us (Min:0.1, Max:560)

☐ 载波解码

总线协议格式

子项	颜色	进制显示	子项	颜色	进制显示
Header		默认	Custom		默认
Data		默认	/Data		默认
Stop		默认			

默认值 上一步 下一步 取消

## STEP 8. 设定载波解码。

NEC PD6122总线协议

通道设定

讯号通道: A0

总线协议设定

传送方向: LSB->MSB

载波周期: 26.3 us (Min:0.1, Max:560)

☐ 载波解码

总线协议格式

子项	颜色	进制显示	子项	颜色	进制显示
Header		默认	Custom		默认
Data		默认	/Data		默认
Stop		默认			

默认值 上一步 下一步 取消





**STEP 9.** 设定总线协议颜色及进制显示。

NEC PD6122总线协议

通道设定

讯号通道: A0

总线协议设定

传送方向: LSB->MSB 载波周期: 26.3 us (Min:0.1, Max:560)

☐ 载波解码

总线协议格式

子项	颜色	进制显示	子项	颜色	进制显示
Header	绿色	默认	Custom	红色	默认
Data	绿色	默认	/Data	青色	默认
Stop	红色	默认			

默认值 上一步 下一步 取消

**STEP 10.** 按下下一步按钮，完成所有设定。

NEC PD6122总线协议

通道设定

讯号通道: A0

总线协议设定

传送方向: LSB->MSB 载波周期: 26.3 us (Min:0.1, Max:560)

☐ 载波解码

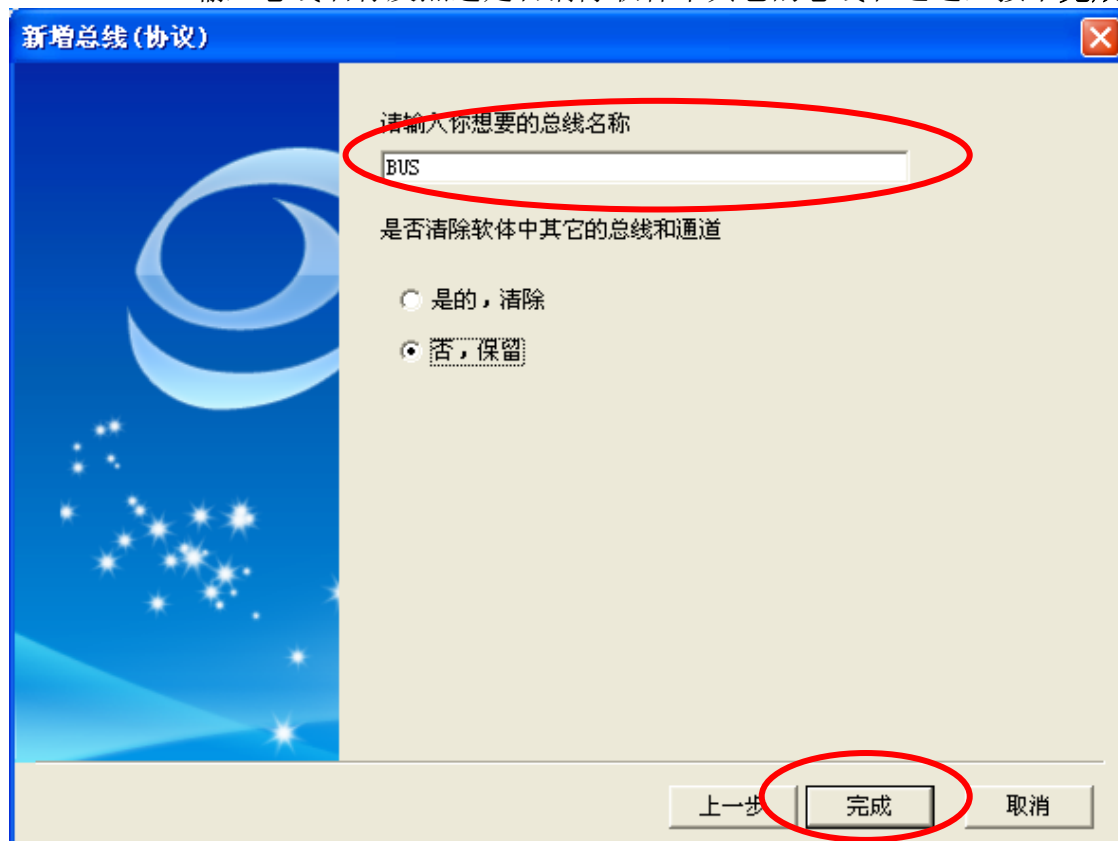
总线协议格式

子项	颜色	进制显示	子项	颜色	进制显示
Header	绿色	默认	Custom	红色	默认
Data	绿色	默认	/Data	青色	默认
Stop	红色	默认			

默认值 上一步 下一步 取消

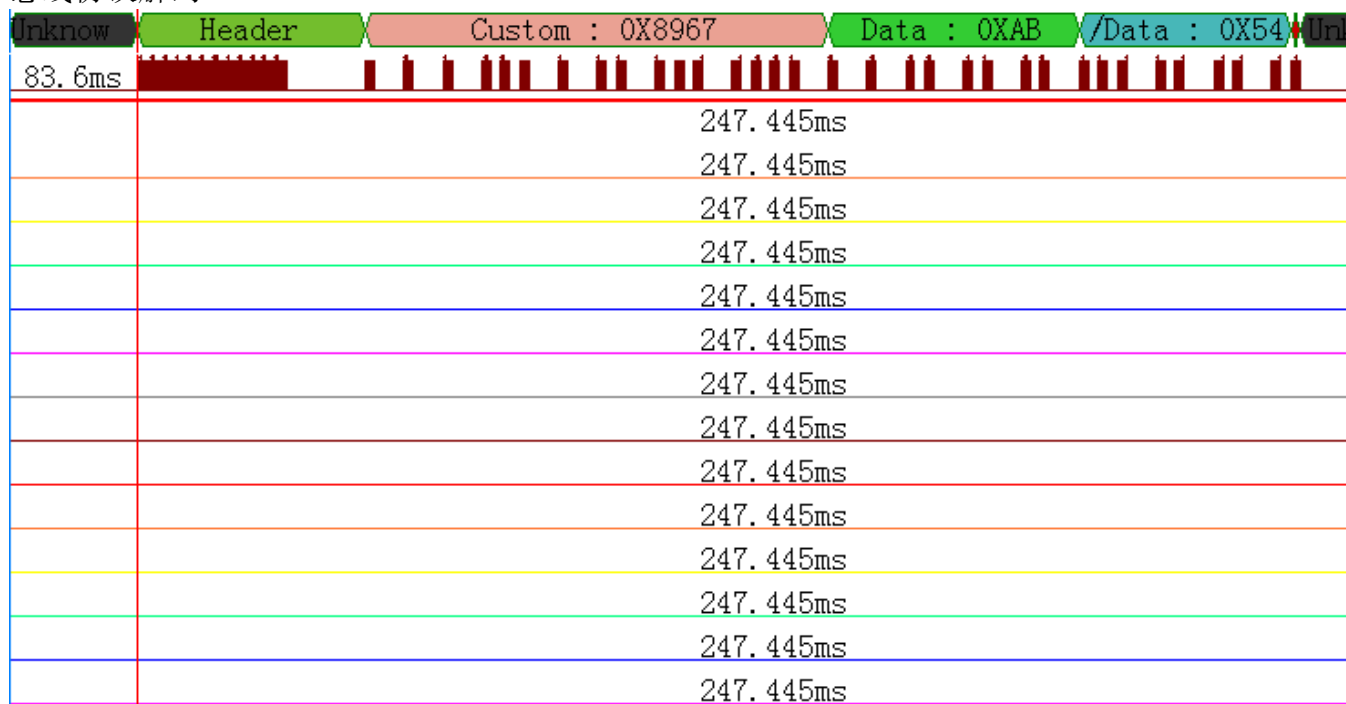


**STEP 11.** 輸入总线名称及点选是否清除软体中其它的总线和通道，按下**完成**按钮。



**STEP 12.** 总线协议分析模组译码完成图示，设定条件为任一边沿变化，记忆深度为 64K，采样频率为 200KHz（采样频率最好是待测讯号的 8 倍以上）。

总线协议解码





封包列表

设定...		刷新	导出...	封包与波形同步设定			
封包 #	名称	起始点	HEADER	CUSTOM	DATA	/DATA	STOP
1	Bus1(NEC PD6122)	0ms	Header	8967	AB	54	Stop
封包 #	名称	起始点	HEADER	STOP			
2	Bus1(NEC PD6122)	111.425ms	Header	Stop			